

# IMMA e.V. Initiative für Münchner Mädchen\*



Info-Heft  
in einfacher Sprache

**iMMA**

# Das ist IMMA

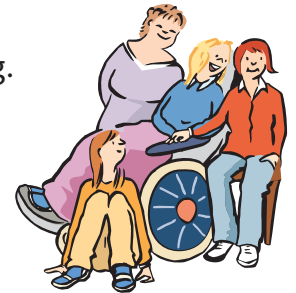
Bei uns sind **alle Mädchen** und **jungen Frauen** willkommen.

IMMA e.V. ist ein Verein in München.  
Der Verein hat 10 Einrichtungen.  
Bei der IMMA arbeiten nur Frauen.  
Die Frauen sind Sozial-Pädagoginnen  
und Psychologinnen.

**iMMA**

Jedes Mädchen bekommt bei uns Unterstützung.

- Mit und ohne Behinderungen
- Aus allen Ländern und Familien
- Egal, wen sie lieben
- Alle sind ok, wie sie sind.



**Du kannst zu uns kommen:**

→ Wenn es dir **nicht gut geht**.

**Zum Beispiel:**

Wenn du **Angst** hast.

Wenn du **traurig** bist.

Wenn du **nicht schlafen** kannst.

Wenn du **schlimme Erinnerungen** hast.



IMMA verwendet den \* Stern.  
Er zeigt: Es gibt mehr als zwei Geschlechter.  
In diesem Heft schreiben wir keinen \* Stern.  
Das ist leichter zu lesen.

# Wir von IMMA sind für dich da

→ Wenn du **Gewalt erlebst**. Oder erlebt hast.

**Zum Beispiel:**

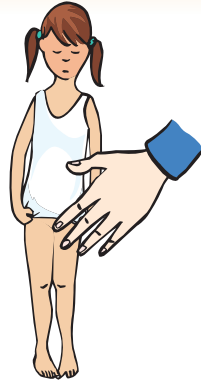
Jemand tut dir **weh**.

Jemand **ist gemein** zu dir.

Jemand **fasst dich an**.

Obwohl du das nicht willst.

Jemand **zwingt dich zum Sex**.



→ Bei **allen Problemen**.

**Zum Beispiel:**

**Ärger zu Hause**.

**Streit** mit einer Freundin oder einem Freund.

**Stress** in der Schule.

Wenn du **geflüchtet** bist.

Wenn du jemanden **heiraten musst**, den du nicht magst.



Du darfst dir Hilfe holen.

Keiner darf es dir verbieten.

Du kannst mit uns sprechen.

Wir helfen dir.

Das nennt man Beratung oder Betreuung.

Du kannst auch jemanden mitbringen.

Du bekommst eine Wohn-Möglichkeit.

Wir finden gemeinsam eine Lösung.



Alle Mädchen und Frauen sind willkommen.

Wir geben dir Mut und Schutz.

Wir stärken dich.

Wir helfen dir, möglichst

selbst-bestimmt zu leben.

Das heißt: du sollst so leben, wie du möchtest und kannst.



Wir erzählen niemandem etwas von dem Gespräch.

→ **Außer:**

Du bist in Gefahr.

Du möchtest, dass wir mit jemandem darüber sprechen.



Die Beratung kostet nichts.

**So kannst du uns erreichen:**

Die Telefon-Nummer ist **089 / 238 891-10**

Die Email-Adresse heißt: **info@imma.de**



AEH ist eine Abkürzung und bedeutet: **ambulante Erziehungs-Hilfe**. Das ist eine Hilfe für Mädchen, bei denen es zu Hause nicht so gut läuft.

Bei der IMMA-AEH bekommst du eine **Betreuerin**. Du triffst dich wöchentlich mit ihr und kannst sie alles fragen.

#### Die Betreuerin hilft bei:

- Problemen in der Schule oder Arbeit
- Streit mit den Eltern
- Streit mit Freundinnen und Freunden
- Wenn du oft traurig bist oder dich alleine fühlst



#### Du kannst auch schöne Dinge mit deiner Betreuerin machen:

- Spazieren gehen
- Ins Kino gehen
- Zum Schwimmen gehen
- Im Büro treffen



Bei der IMMA-AEH sind ungefähr 30 Mädchen und junge Frauen. Du kannst sie kennenlernen. Es gibt **Ausflüge** und **Ferien-Fahrten** für alle Mädchen.



#### Das ist wichtig zu wissen:

Die AEH ist freiwillig.  
Das Jugend-Amt muss die AEH bewilligen.  
Die AEH ist für dich und deine Eltern kostenlos.  
Die Beraterin hat Schweige-Pflicht. Das heißt:  
Niemand erfährt, worüber wir sprechen.



#### Du hast Fragen oder möchtest eine AEH?

Dann rufe uns an. Wir helfen dir gerne weiter.

#### So kannst du uns erreichen:

IMMA e.V.  
Gneisenastraße 15  
80992 München  
Unsere Räume sind im Erd-geschoß  
Die nächste Halte-stelle heißt  
Georg-Brauchle-Ring.  
Du erreichst sie mit der  
U-Bahn-Linie U1.



Die Telefon-Nummer ist **089 / 856 35 27-0**  
Du kannst uns auch eine Nachricht hinterlassen.  
Wir rufen dich zurück.

Die Email-Adresse heißt: **aeh@imma.de**  
Hast du eine körperliche Behinderung?  
Wir finden gemeinsam einen Lösung bei Barrieren.



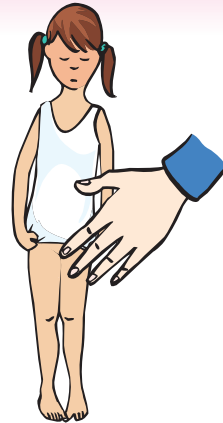
# Beratungs-Stelle

## für Mädchen und junge Frauen

Telefon: 089 / 260 75 31

Online-Beratung: [www.onlineberatung.imma.de](http://www.onlineberatung.imma.de)

Die Beratungs-Stelle ist ein Ort, wo man **über Probleme** sprechen kann.  
Wir helfen allen Mädchen und jungen Frauen bei ihren Fragen und Unsicherheiten.  
Wir kennen uns in vielen Themen sehr gut aus.  
Vor allem bei **Gewalt** oder **Trauma**.  
Trauma bedeutet: es geht dir sehr schlecht, weil du etwas Schlimmes erlebt hast.



Die Beratung bei uns ist kostenlos.  
Du kannst dich anonym beraten lassen.  
Das heißt: Du musst deinen Namen nicht sagen.  
Die Gespräche sind freiwillig.  
Die Beraterin hat Schweige-Pflicht.  
Das heißt: Niemand erfährt, dass du in die Beratungs-Stelle kommst und über was du sprichst.



Bei uns sind alle Mädchen und jungen Frauen bis zum 27. Geburtstag willkommen.

→ Wir beraten dich am **Telefon**.

Du erreichst uns

Montag 14.00–16.00 Uhr

Mittwoch 14.00–18.00 Uhr

Donnerstag 10.00–12.00 Uhr

Du kannst uns auch eine Nachricht auf dem

Anrufbeantworter hinterlassen. Wir rufen dich zurück.



→ Du kannst auch zu uns in die Beratungs-Stelle kommen.  
Rufe uns an. Wir machen einen Termin mit dir aus.

→ Am Dienstag zwischen 14.00–16.00 Uhr  
kannst du ohne Termin zu uns kommen.

→ Wir beraten auch online: [www.onlineberatung.imma.de](http://www.onlineberatung.imma.de)

**So kannst du uns erreichen:**

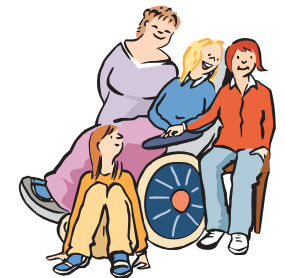
Unsere Adresse lautet:

IMMA e.V.

Jahnstraße 38

80469 München

Unsere Räume sind im 2. Stock.



Die nächste Haltestelle heißt Fraunhofer-Straße.  
Du erreichst sie mit der U-Bahn-Linie U1, U2 oder U7.  
Du kannst sie auch mit der Trambahn-Linie 17 oder 18 und mit dem Bus 132 erreichen.



Die Telefon-Nummer ist **089 / 260 75 31**

Die EMail-Adresse heißt: [beratungsstelle@imma.de](mailto:beratungsstelle@imma.de)

Hast du eine körperliche Behinderung?  
Wir finden gemeinsam einen Lösung bei Barrieren.



# Flexible Hilfen

## Intensiv Betreutes Wohnen

Telefon: 089 / 51 46 975 - 0  
E-Mail: flexible-hilfen@imma.de

Die Flexiblen Hilfen bieten **intensive Betreuung** an.

Das bedeutet: Wir haben viel Zeit für dich.  
Du bekommst die Hilfe, die zu dir passt.

Die Flexiblen Hilfen unterstützen Mädchen  
und junge Frauen zwischen 16 und 21 Jahren.

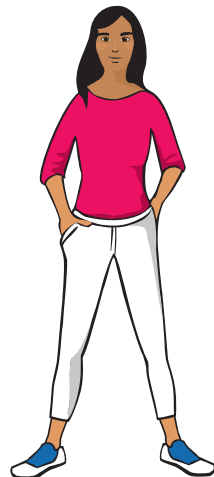
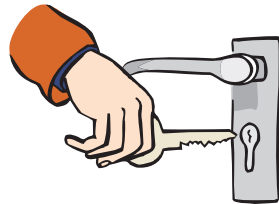
Bei den Flexiblen Hilfen kannst du alleine  
oder zu zweit wohnen.

**Du kannst von uns betreut werden, wenn:**

- Du Ärger zu Hause hast
- Du Angst vor Gewalt hast
- Schule / Ausbildung schwer ist
- Du Stress mit anderen Menschen hast
- Du traurig, wütend, ängstlich bist

**Wichtig in der Betreuung ist:**

- Gespräche, wie es dir geht
- Hilfe bei der Schule / Ausbildung
- Wir gehen mit zu wichtigen Terminen
- Wir schützen dich
- Einkaufen, Putzen, Haushalt
- Du sollst so leben, wie du möchtest und kannst



In der Betreuung hast du eine feste  
Bezugs-Person.  
Du hast regelmäßige Treffen mit ihr.  
Du hast zusätzlich telefonischen Kontakt.

**So kannst du uns erreichen:**

Unsere Adresse lautet:  
IMMA e.V.

Gneisenaustraße 15  
80992 München

Unsere Räume sind im Erd-geschoß.

Die nächste Halte-stelle heißt  
Georg-Brauchle-Ring.  
Du erreichst sie mit der  
U-Bahn-Linie U1.

Die Telefon-Nummer ist **089 / 51 46 975 - 0**

Die Email-Adresse heißt: **flexible-hilfen@imma.de**

Hast du eine körperliche Behinderung?  
Wir finden gemeinsam einen Lösung  
bei Barrieren.



# Imara Wohn-Gruppe

## für Mädchen und junge Frauen

Telefon: 089 / 18 94 87 30

E-Mail: imara@imma.de

Bei Imara wohnen **Mädchen und junge Frauen, die Probleme haben.**

Die Betreuerinnen kommen jeden Tag. Sie helfen bei Problemen oder geben Tipps.



Jede Bewohnerin hat eine **feste Betreuerin.** Mit deiner Betreuerin kannst du über alles sprechen.

Bei Imara können 6 Mädchen und junge Frauen zusammen wohnen.

Die Mädchen und jungen Frauen sind zwischen 16 bis 21 Jahre alt. Die Mädchen und jungen Frauen wohnen in einem Haus.

**Du kannst in die Wohn-Gruppe kommen, wenn:**

- Du Ärger zu Hause hast
- Du schlimme Sachen erlebst hast
- Du Angst vor Gewalt hast
- Du Stress mit anderen Menschen hast
- Du traurig, wütend, ängstlich bist
- Du nicht weißt, wo du sonst hin sollst
- Du aus deinem Land geflüchtet bist



Jede Bewohnerin von Imara ist anders. Wir helfen dir, wo du Hilfe brauchst.

Bei Imara findest du Hilfe und Unterstützung.

**So kannst du uns erreichen:**

Die Telefon-Nummer ist **089 / 18 94 87 30**

Die Email-Adresse heißt:  
**imara@imma.de**

Hast du eine körperliche Behinderung? Wir finden gemeinsam eine Lösung bei Barrieren.



# Kontakt- und Informations-Stelle für Mädchenarbeit

Telefon: 089 / 30 90 415 - 0

E-Mail: kontakt.informationsstelle@imma.de

Die Kontakt- und Informations-Stelle macht Fort-bildungen für Fach-Kräfte.

Fach-Kräfte arbeiten mit Kindern und Jugendlichen.

Eine Fort-bildung ist Unterricht für Erwachsene.

Hier können Fach-Kräfte über ihre Arbeit reden.

Hier lernen Fach-Kräfte, wie sie Kindern und Jugendlichen besser helfen können.

## So kannst du uns erreichen:

IMMA e.V.

Humboldtstraße 18

81543 München

Unsere Räume sind im Erd-Geschoss.



Die nächste Bus-Haltestelle heißt Kolumbus-Platz.

Du erreichst sie mit der U-Bahn U1, U2 und U7.

Hast du Fragen? Du kannst uns unter folgender

Telefon-Nummer anrufen **089 / 30 90 415 - 0**



Oder schreibe uns eine Email:

**kontakt.informationsstelle@imma.de**

Hast du eine körperliche Behinderung?

Unsere Räume sind barriere-arm.

Zusammen können wir eine Lösung für dich finden.



## Wir arbeiten für die Aktion Sichere Wiesn für Mädchen\* und Frauen\*

Die Aktion findet am Oktober-Fest statt. Zusammen mit anderen helfen wir hier Mädchen und Frauen.

Keine Frau und kein Mädchen darf Gewalt erleben.

Auch nicht auf dem Oktober-Fest. Dafür setzen wir uns ein.

Du kannst immer zu uns kommen, wenn du auf dem Oktober-Fest Hilfe brauchst:

→ Wenn du dich verlaufen hast

→ Wenn du deine Freunde oder Familie verloren hast

→ Wenn du Gewalt erlebt hast

Wichtig zu wissen:

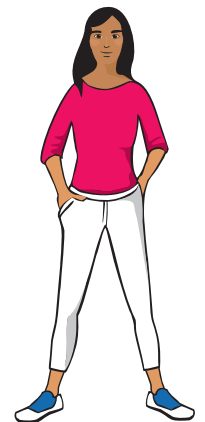
→ Hier arbeiten nur Frauen

→ Die Hilfe ist kostenlos

→ Du kannst dich anonym beraten lassen.

Das heißt, du musst deinen Namen nicht sagen.

Wenn du mehr wissen willst: **www.sicherewiesn.de**



# Mirembe – Wohn-Projekt für besonders schutz-bedürftige geflüchtete Frauen und ihre Kinder

Telefon: 089 / 55 05 47 9 - 0  
E-Mail: mirembe@imma.de

Manchmal können Menschen in ihren Ländern **nicht mehr sicher leben.**

Deshalb kommen sie zum Beispiel nach Deutschland.

Diese Menschen sind Geflüchtete. Manche Geflüchtete brauchen besonderen Schutz.

**Bei Mirembe können geflüchtete Frauen wohnen, die besonderen Schutz brauchen.**

Das sind zum Beispiel:

- Frauen mit Behinderung
- Frauen, die ein Baby bekommen
- Kranke Frauen
- Frauen, die etwas Schlimmes erlebt haben
- Frauen, die Frauen lieben

Bei Mirembe können 40 Frauen mit ihren Kindern wohnen.

Jede Frau oder Familie hat 1 oder 2 **eigene Zimmer**. Die Küche und das Badezimmer teilen sich mehrere Frauen und Kinder. Die Mitarbeiterinnen bei Mirembe sind tagsüber für alle Frauen und Kinder da. Jede Frau hat eine **feste Betreuerin**. Mit ihr kann sie über alles sprechen.



Die Mitarbeiterinnen machen auch etwas mit den Frauen und Kinder gemeinsam, zum Beispiel **Basteln, Nähen** oder **Ausflüge**.

**Die Mitarbeiterinnen bei Mirembe helfen den Frauen.** Zum Beispiel:

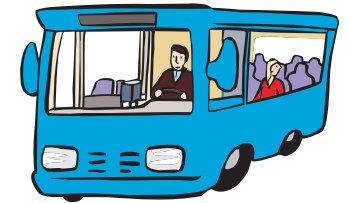
- Bei Terminen
- Bei Arztbesuchen
- Im Alltag
- Bei der Kinderbetreuung
- Einen Deutsch-Kurs oder Ausbildungs-Platz zu bekommen
- Eine Wohnung zu bekommen

**So kannst du uns erreichen:**

Die Telefon-Nummer ist **089 / 55 05 47 9 - 0**

Die Email-Adresse heißt:  
**mirembe@imma.de**

Hast du eine körperliche Behinderung?  
Wir finden gemeinsam einen Lösung bei Barrieren.



# Schritt·Weise – Betreutes Wohnen für Frauen mit einer psychischen Erkrankung

Telefon: 089 / 540 440 5 - 0  
E-Mail: schrittweise@imma.de

## Schritt·Weise hilft Frauen mit psychischen Problemen.

Weil: Die Seele kann krank werden.

Das schwere Wort dafür ist:

**Psychische Krankheiten.**

Das spricht man: **psü chi sch.**



Es gibt viele Menschen mit seelischen  
Krankheiten. Auch viele junge Frauen.

Schritt·Weise unterstützt Frauen von 21 bis 27 Jahren.

Wir betreuen dich, wenn du eine  
psychische Erkrankung hast und  
Hilfe im Alltag brauchst.

Wir sind für dich da, wenn du uns brauchst.

Du bekommst von uns eine Wohnung,  
wenn du keine hast.

Du kannst alleine oder zu zweit wohnen.

In der Betreuung hast du eine feste

**Bezugs·Person.**

Du hast regelmäßige Treffen mit ihr.

Du hast zusätzlich telefonischen Kontakt.



## Wichtig in der Betreuung ist:

- Gespräche, wie es dir geht
- Wir möchten, dass du so lebst wie du möchtest und kannst
- Wir gehen mit zu wichtigen Terminen
- Hilfe bei Einkaufen, Putzen, Wäsche waschen
- Hilfe bei der Schule / Ausbildung
- Wir schützen dich

## So kannst du uns erreichen:

IMMA e.V.

Aachener Straße 7–9

80804 München

Unsere Räume sind im Unter-Geschoss.

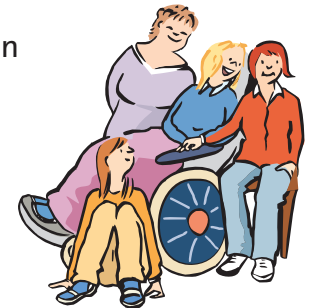
Die nächste Halte-Stelle heißt Bonner Platz.  
Du erreichst sie mit der U3.

Die Telefon-Nummer ist **089 / 540 440 5 - 0**

Die Email-Adresse heißt:

**schrittweise@imma.de**

Hast du eine körperliche Behinderung?  
Wir finden gemeinsam einen Lösung  
bei Barrieren.



# Wüstenrose –

## Fach·Stelle gegen Zwangs·Heirat und FGM-C

Telefon: 089 / 45 21 63 50  
E-Mail: wuestenrose@imma.de

**Wüstenrose hilft Mädchen, Frauen, Jungen  
und Männern beim Thema Zwangs·Heirat.**

**Zwangs·Heirat bedeutet:**

Deine Familie sucht aus, wen du heiratest.

Du möchtest das nicht.

Weißt du nicht, was du tun sollst?

Hast du heimlich einen Freund oder eine Freundin?

Hast du Angst deinen Eltern davon zu erzählen?

Brauchst du Hilfe?

Dann melde dich bei uns.



**Wir helfen dir!**

Du kannst uns anrufen.

Du bekommst dann einen Termin.

Zum Beispiel bei uns im Büro oder bei dir in der Schule.

Du kannst gerne jemanden mitbringen.



**Wüstenrose hilft Mädchen und Frauen bei  
weiblicher Beschneidung (FGM-C)**

**FGM-C bedeutet:**

Es gibt Menschen, die die Scheide von Mädchen  
und Frauen verändern.

Diese Menschen schneiden zum Beispiel Haut von der Scheide ab.

Eine Beschneidung ist für Mädchen und Frauen gefährlich.

Beschneidung von Frauen und Mädchen ist verboten.

Das ist Gewalt.



**Wir helfen dir!**

Du kannst mit uns über weibliche Beschneidung sprechen.

Zum Beispiel bei Fragen oder Problemen.

Du kannst auch mit uns sprechen, wenn ein Mensch deine Tochter  
beschneiden möchte.

Und du Streit mit deiner Familie hast.

Wir begleiten dich zu Ärztinnen, wenn du das möchtest.

Unsere Telefon·Nummer ist **089 / 45 21 63 50**

Du musst uns **nicht** sagen

→ Wie du heißt

→ Wo du wohnst

Wir erzählen nichts weiter.

Der Termin bei uns kostet nichts.



**Adresse:**

IMMA e.V.

Goethestr. 47

80336 München



Die nächste Haltestelle heißt Goethe·Platz

Du erreichst sie mit der U-Bahn.

Die Email-Adresse heißt: **wuestenrose@imma.de**

Hast du eine körperliche Behinderung?

Wir finden gemeinsam einen Lösung bei Barrieren.



# Zora Gruppen und Schul-Projekte

Telefon: 089 / 23 88 91 -40, -43 oder -44

E-Mail: zora-gruppen@imma.de

## Bei Zora gibt es verschiedene Projekte.

Für ganz verschiedene Mädchen und junge Frauen zwischen 8 und 27 Jahren.

Zora macht Gewalt-Prävention.

An Schulen, in Tages-Stätten und Wohn-Gruppen.

Manche Mädchen und junge Frauen werden geschlagen.

Manche werden beleidigt, erpresst oder verfolgt.

Das ist Gewalt.

Wir wollen, dass Mädchen und junge Frauen sich wehren können. Das üben wir mit ihnen.

Wir möchten Gewalt gegen Mädchen und

Frauen verhindern. Das ist Gewalt-Prävention.



## Zora macht Pferde-Wochenenden für Mädchen und junge Frauen:

Gemeinsam fahren wir zu einem Pferde-Hof.

Wir übernachten einmal dort. Die Mädchen

und jungen Frauen lernen etwas über Pferde.

Sie können die Zeit mit den Pferden genießen.



## Zora macht eine Gruppe, die Julez heißt:

→ Die Gruppe ist für junge Frauen, die sich in junge Frauen verlieben.

→ Und für Mädchen, die sich in Mädchen verlieben.

→ Und für die, die sich nicht als Mädchen oder Junge fühlen.

Jede kann zu Julez kommen, wenn sie so fühlt.

Die Mädchen und jungen Frauen kochen und spielen und können über alles sprechen.

## Zora macht Trainings für Mädchen und junge Frauen, die schnell wütend werden:

Zum Beispiel: Sie schlagen jemanden.

Oder sie machen etwas kaputt.

Oder sie sagen schlimme Schimpf-Wörter.

→ Beim Training können sie üben mit ihrer Wut umzugehen.

→ Sie können üben, über ihre Gefühle zu sprechen.

→ Die Frauen von Zora helfen den Mädchen dabei.



Zora hat einen großen Mädchen-Bus. Er heißt RosaParkt.

→ Der Bus steht immer an einem anderen Ort in München.

→ Alle Mädchen und jungen Frauen können dort hinkommen und spielen und über alles sprechen.

## So kannst du uns erreichen:

IMMA e.V. · Jahnstraße 38 · 80469 München

Unsere Räume sind im 1. Stock.

Die nächste Haltestelle heißt Fraunhofer-Straße

Du erreichst sie mit der U-Bahn-Linie U1, U2 oder U7.

Du kannst sie auch mit der Trambahn-Linie 17

oder 18 und mit dem Bus 132 erreichen.

Die Telefon-Nummer ist **089 / 23 88 91 -40, -43 oder -44**

Die Email-Adresse heißt: **zora-gruppen@imma.de**

Hast du eine körperliche Behinderung?

Wir finden gemeinsam eine Lösung bei Barrieren.



# Zuflucht-Stelle

## für Mädchen und junge Frauen

Telefon: 089 / 18 36 09  
E-Mail: [zufluchtstelle@imma.de](mailto:zufluchtstelle@imma.de)

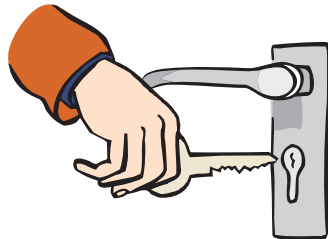
Die Zuflucht-Stelle ist eine Wohnung für Mädchen und junge Frauen von 13 bis 20 Jahren. Die Wohnung ist anonym. Das heißt: Die Adresse von der Wohnung ist geheim.

Du lebst zusammen mit anderen Mädchen in der Wohnung.  
Eine Mitarbeiterin ist immer in der Wohnung.  
Bist du an deinem jetzigen Ort nicht sicher?  
Erlebst du Gewalt?  
Du kannst dich bei uns melden.

Wir geben dir **Schutz vor Gewalt**.  
Du kannst in der Zuflucht-Stelle für eine Zeit wohnen.  
Dann überlegen wir zusammen, wie es für dich weitergeht.  
Wichtig: Du bist **freiwillig** in der Zuflucht-Stelle.  
Wir sind nur Frauen.  
Wir sprechen mehrere Sprachen.

Wir helfen dir, wenn du Schutz vor Gewalt brauchst. Zum Beispiel:

- Wenn dich jemand bedroht
- Wenn dich jemand schlägt
- Wenn dich jemand zum Sex zwingt
- Wenn du angefasst wirst, obwohl du es nicht möchtest
- Wenn dich jemand in deinem Zimmer einsperrt
- Wenn du zum Heiraten gezwungen wirst



Du kannst uns immer anrufen.  
Du kannst uns in der Nacht anrufen und am Tag.  
Du kannst uns eine Email schreiben.  
Wir hören dir zu. Wir glauben dir.  
Du musst nichts bezahlen.

Die Telefon-Nummer ist **089 / 18 36 09**  
Die Email-Adresse heißt:  
**zufluchtstelle@imma.de**

### IMMA Schutz-Wohnung

Im Haus gibt es auch eine kleine Wohnung für junge Frauen von 18 bis 22 Jahren.  
Brauchst du Schutz und Hilfe?  
Dann kannst du dort wohnen.  
Du wirst von einer Bezugs-Person betreut.

Die Nummer der Schutz-Wohnung ist **0157 / 806 999 44**  
Die Email-Adresse heißt:  
**schutzwohnung@imma.de**

Hast du eine körperliche Behinderung?  
Wir finden gemeinsam einen Lösung bei Barrieren.



# Impressum

## **Anschrift:**

IMMA e.V.  
Jahnstraße 38 · 80469 München  
Tel. 089 / 23 88 91-10 · Fax 089 / 23 88 91-15  
info@imma.de · www.imma.de

## **Bankverbindungen:**

SozialBank AG  
BIC: BFSWDE33MUE  
Geschäftskonto IBAN: DE96 3702 0500 0007 8038 00  
Spendenkonto IBAN: DE69 3702 0500 0007 8038 01

## **Geschäftsführender Vorstand:**

Gundula Brunner  
Sabine Wieninger

## **Aufsichtsrätinnen:**

Hannelore Güntner (Aufsichtsratsvorsitzende)  
Katharina Deckert  
Dr. Margret Klinkhammer (Stellv. Aufsichtsratsvorsitzende)

## **Öffentlichkeitsarbeit:**

Paula Falk  
Kirsten-Solange Weber

## **Inhaltlich verantwortlich:**

Gundula Brunner  
Sabine Wieninger

## **Redaktion Konzept und Koordination:**

Kirsten-Solange Weber  
Sabine Wieninger

## **Gestaltung:**

Simone Huetlin

## **Druck:**

DeVega

## **Bildnachweis:**

Titelbild: Bethel Fath · Foto S. 27: Sabine Klem  
Zeichnungen: © Reinhild Kassing



